



COMITÉ DE CAPITANES DE CARRETERA

22/04/2020

CONDUCCIÓN DEFENSIVA Y SEGURIDAD VIAL



Fuente: https://s3.amazonaws.com/law-media/uploads/691/52029/large/motorcyclist_in_street_accident_shutterstock_258195647-min.jpg?1525785916

Fuente: https://static.iris.net.co/semana/upload/images/2016/10/22/499845_1.jpg

CONTENIDO:

1. GLOSARIO BÁSICO
2. INTRODUCCIÓN
3. FACTORES Y ACCIONES QUE OCASIONAN ACCIDENTES DE TRÁNSITO
4. CONDUCCIÓN DEFENSIVA
5. SEGURIDAD VIAL



Fuente: L.A.M.A. Bogotá D.C.

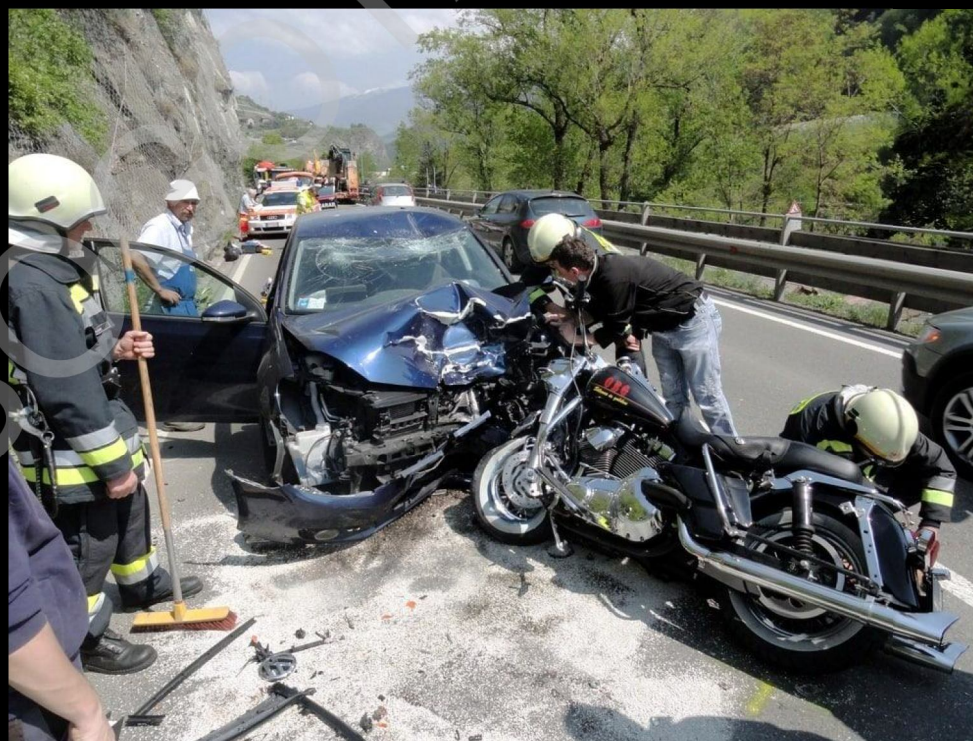


GLOSARIO BÁSICO

- ✓ **ACCIDENTE:** Suceso inesperado y repentino que trae consigo consecuencias negativas que afectan la integridad física de personas, animales o vehículos.
- ✓ **INCIDENTE:** Evento inesperado en el que no se afecta la integridad de las personas, pero permite identificar factores de riesgo y su futura acción de mitigación.
- ✓ **EVENTO NO PROGRAMADO:** Todo evento que involucra a uno o varios participantes de la caravana y que pueden ocasionar que la armonía del grupo se vea afectada, tales como participantes accidentados o con problemas de salud, incendio de motocicletas o averías de cualquier origen en una o más motocicletas.
- ✓ **CONDICIÓN IMPREVISTA EN LA VÍA:** Son todas estas situaciones no programadas; tales como accidentes viales, obstrucción en la vía, cierres viales, situaciones de orden público, lluvia, niebla, nieve, tormentas eléctricas y demás que afecten la correcta movilidad de la caravana.

INTRODUCCIÓN

Los motociclistas día a día en su conducción en carretera y en ciudad, se exponen a riesgos ocasionados por actores viales, condiciones climáticas, estado de las vías, condición anímica y psicológica del motociclista y otros factores que pueden incidir en una fracción de segundo se pueda sufrir un accidente.



Fuente: <https://3cv0p52kw5s93f3ha52476fk-wpengine.netdna-ssl.com/wp-content/uploads/2016/01/motorcycle-accident-1-768x576.jpg>

FACTORES QUE INCIDEN EN UN ACCIDENTE



• FACTORES HUMANOS

- ✓ Sueño
- ✓ Fatiga
- ✓ Estrés
- ✓ Deficiencias auditivas o visuales
- ✓ Psicológico
- ✓ Alcohol o ingesta de sustancias
- ✓ Exceso de confianza



<https://i.pinimg.com/originals/86/75/59/867559d6da7a307938f20be64ec8a150.jpg>

FACTORES QUE INCIDEN EN UN ACCIDENTE



• FACTORES DE LAS VÍAS

- ✓ Mala señalización
- ✓ Superficie lisa, en mal estado o con material deslizante
- ✓ Animales
- ✓ Objetos riesgosos en la vía

<https://www.construar.com.ar/wp-content/uploads/2015/02/Seguridad-vial.jpg>



<https://cflvdg.avoz.es/default/2017/01/29/00121485694622549996864/Foto/I29E7000.jpg>

FACTORES QUE INCIDEN EN UN ACCIDENTE



• FACTORES CLIMÁTICOS

- ✓ Lluvia y Tormentas eléctricas
- ✓ Calor
- ✓ Frío
- ✓ Nieve
- ✓ Niebla
- ✓ Granizo



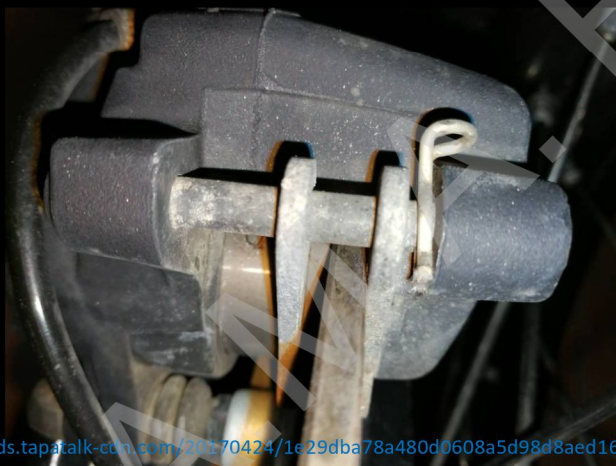
Fuente: <https://www.motopress.com.ar/wp-content/uploads/2018/04/ice-1.jpg>

FACTORES QUE INCIDEN EN UN ACCIDENTE



• FACTORES EN LA MOTOCICLETA

- ✓ Mal estado o uso inadecuado de las llantas.
- ✓ Frenos defectuosos
- ✓ Luces defectuosas o insuficientes
- ✓ Carencia del programa de mantenimiento del fabricante.



<https://uploads.tapatalk.com/20170424/1e29dba78a480d0608a5d98d8aed165a.jpg>



<https://www.motofichas.com/images/articulos/reportajes/neumaticos-cambiar/neumatico-desgastado-moto-cambiar.jpg>

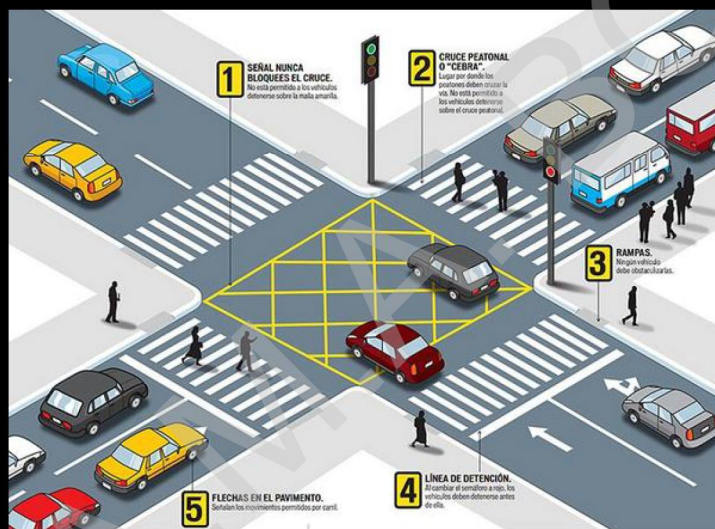
ACCIONES FRECUENTES QUE PUEDEN GENERAR UN ACCIDENTE

- ✓ Exceso de velocidad
- ✓ Observar los espejos de forma insegura
- ✓ Circulación entre vehículos
- ✓ Invasión del carril contrario



ACCIONES FRECUENTES QUE PUEDEN GENERAR UN ACCIDENTE

- ✓ Cruce de peatones o animales en la vía
- ✓ Cruces o intersecciones viales
- ✓ Hacer el cruce de los semáforos sin observar.



Fuente: <https://blogs.deperu.com/fuera-de-foco/wp-content/uploads/sites/20/2014/04/BI2-FPiglcAA17Id.png>

ACCIONES FRECUENTES QUE PUEDEN GENERAR UN ACCIDENTE



✓ Exceso de confianza en las curvas



<https://industriaspigmalion.com/wp-content/uploads/2018/04/Moto>



WORLDCARFANS.com



<http://fueluniverse.tv/blog/wp-content/uploads/2018/05/bosch-lateral-thruster-crash-safety.jpg>



<https://motor.elpais.com/wp-content/uploads/2017/05/Curvon.jpg>

ACCIONES FRECUENTES QUE PUEDEN GENERAR UN ACCIDENTE



- ✓ No conservar las distancias de seguridad con el vehículo del frente.
- ✓ Circular con la motocicleta defectuosa.



https://www.elheraldo.co/sites/default/files/styles/width_860/public/articulo/2017/03/30/san-7-muerto-en-accidente-1.jpg?itok=FTnwz3i

CÓMO SABER SI HE SIDO UN CONDUCTOR EJEMPLAR?



- ✓ No sufrí ningún accidente.
- ✓ Respeté las normas y señales de tránsito
- ✓ Rodé sin prisa o afán de llegar.
- ✓ No abusé de la motocicleta
- ✓ Fui cortés en el recorrido
- ✓ No excedí mis límites al conducir.
- ✓ Aplico constantemente la conducción defensiva



CONDUCCIÓN DEFENSIVA

Consiste en aplicar un conjunto de técnicas y procedimientos ante condiciones normales y anormales de conducción, con el fin de anticipar la falta de impericia de otros conductores o actores viales y evitar accidentes, al igual que saber reaccionar ante eventos no programados en la vía.

**ES LA MEJOR FORMA DE
MANTENERNOS VIVOS !!!**



Fuente: https://www.obraspublicas.gob.ec/wp-content/uploads/downloads/2016/10/SSV_VII_2016_PPT_AMT-Motociclistas.pdf

RECOMENDACIONES PARA LA CONDUCCIÓN DEFENSIVA

1. PREINSPECCIÓN DE LA MOTOCICLETA.

✓ Revisión del sistema de frenos

- Estado de las Pastillas
- Nivel de líquido

✓ Revisión de llantas

- Labrado (mínimo 1mm)
- Presión de inflado

✓ Revisión de luces

- Altas y bajas
- Luz de stop
- Direccionales y estacionarias



<https://definanzas.com/wp-content/uploads/2014/08/costes-del-mantenimiento-de-una-moto-taller-mecanico-600x338.jpeg>

RECOMENDACIONES PARA LA CONDUCCIÓN DEFENSIVA



2. REALIZAR UN BREVE ANÁLISIS DEL RECORRIDO.

- ✓ Posible estado de la vía
- ✓ Conducción diurna o nocturna (luz artificial)
- ✓ Condiciones climatológicas
- ✓ Determinar posibles lugares de hidratación, alimentación y descanso.



https://lh3.googleusercontent.com/proxy/Bb1JvxLvK7FAA5mA-m6O0IyeVQRGDy_vvNq06xr_LpzUjA_XXjSxkNw6ehGw_wL9tLQdKDVMCZyrlmNs0J3D_SXkZrZQzfUcjPPuVBM

RECOMENDACIONES PARA LA CONDUCCIÓN DEFENSIVA



3. OBSERVAR CONSTANTEMENTE LA VÍA Y EN DIFERENTES DIRECCIONES.

- ✓ Estar observando lo más lejos posible la vía (qué observar?).
 - Señalización
 - Animales y peatones
 - Otros vehículos
 - Estado de la vía
- ✓ Revisar rápidamente y de forma frecuente el tráfico por los espejos, ayudar con la cabeza para cubrir mayor ángulo de visión, en especial en puntos ciegos.
- ✓ Realizar vistazos a los costados de la vía, sin que esta acción esté a más de 45°.



RECOMENDACIONES PARA LA CONDUCCIÓN DEFENSIVA



4. ADELANTAMIENTO DE OTROS VEHÍCULOS.

- ✓ Visualizar que las condiciones sean seguras
- ✓ Vigilar los espejos por si otro vehículo inicia la maniobra.
- ✓ Preparar la marcha adecuada y adelantar con mayor potencia.
- ✓ Al estar adelantando evitar circular por los puntos ciegos o avisar que se esta adelantando.
- ✓ Mantener una distancia lateral prudente con el vehículo que se está adelantando.
- ✓ Estar atento de lo que pueda estar sucediendo frente al vehículo que se está adelantando.
- ✓ Si lo haces de noche, cuando se avance al carril contrario, colocar las luces altas.



RECOMENDACIONES PARA LA CONDUCCIÓN DEFENSIVA



5. CUANDO LO ADELANTAN OTROS VEHÍCULOS.

- ✓ Reducir la velocidad de forma gradual.
- ✓ Estar atento ante ingresos abruptos al carril.
- ✓ De forma amable permitir que el vehículo se incorpore en el carril (nadie quiere tener en su conciencia el sentimiento de culpa)
- ✓ Estar alerta, ya que puede ser adelantado por la derecha o por la izquierda.
- ✓ evitar circular por el carril rápido cuando vas lento.



Fuente: <https://www.pruebaderuta.com/wp-content/uploads/2017/04/responsabilidad-civil-moto.jpg>

RECOMENDACIONES PARA LA CONDUCCIÓN DEFENSIVA

6. SABER FRENAR Y ANTICIPARSE A TODO.

- ✓ Conservar siempre las distancias de seguridad.
- ✓ Mantener la velocidad según las condiciones de tráfico y de la vía.
- ✓ Frenar antes de ingresar a las curvas
- ✓ Frenar con ayuda del motor y frenos proporcionalmente según necesidad.
- ✓ Evitar frenar aplicando el embrague, a meno que detenga la motocicleta.
- ✓ Fijar la mirada en un punto de escape o salida.

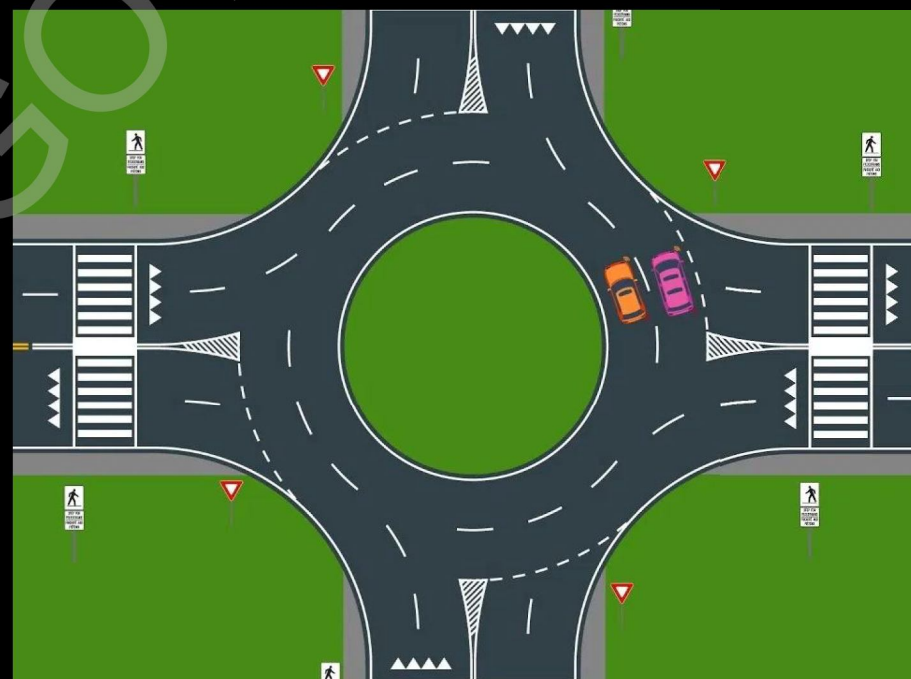


Fuente: <https://www.youtube.com/watch?v=RcyKJblx22Q>

RECOMENDACIONES PARA LA CONDUCCIÓN DEFENSIVA

7. ESTAR ALERTA EN LOS CRUCES DE INTERSECCIONES.

- ✓ Utilizar otros vehículos como escudo.
- ✓ No hacer dudar al otro conductor al intentar frenar (puede hacer pensar que hay cambio de semáforo)
- ✓ Evitar hacer contacto visual con otro conductor que circula EN SENTIDO CONTRARIO (puede transmitir un mensaje erróneo)
- ✓ Evitar frenar bruscamente y mucho menos sobre la señalización horizontal
- ✓ Reducir la velocidad gradualmente antes de llegar a la intersección
- ✓ Sin importar el sentido de giro, siempre sospechar que tienen otro vehículo en los puntos ciegos.
- ✓ Estar pendiente de los peatones.



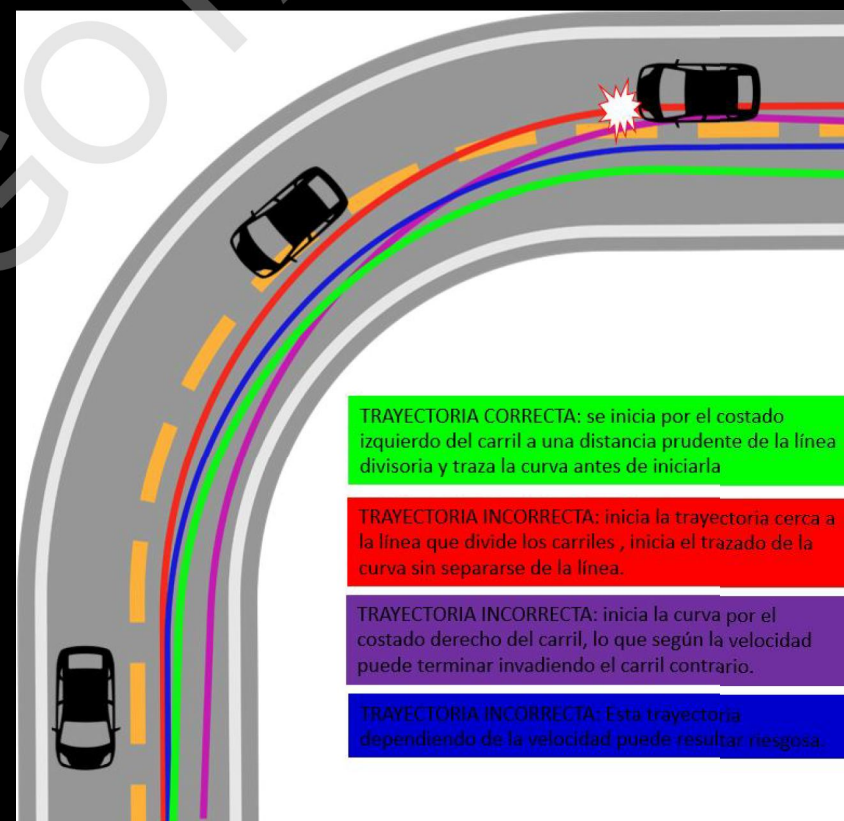
Fuente: <https://i1.wp.com/wslmradio.com/wp-content/uploads/2020/01/maxresdefault.jpg?fit=1280%2C720>

RECOMENDACIONES PARA LA CONDUCCIÓN DEFENSIVA



8. RECORRER CORRECTAMENTE LAS CURVAS.

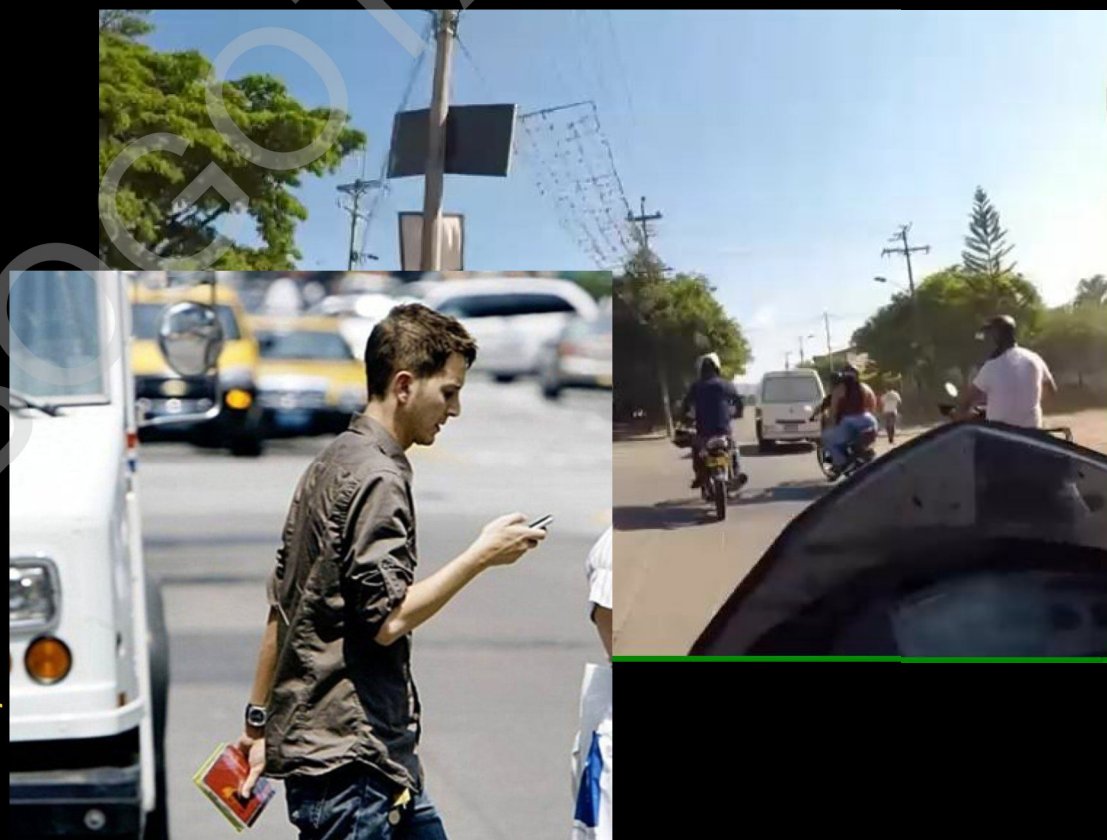
- ✓ Visualizar la señalización y estado de la vía
- ✓ Reducir la velocidad y ajustar la marcha.
- ✓ Analizar el trazado a tomar en la curva y mantener la mirada al punto de salida.
- ✓ Sostener con ambas manos el manillar.
- ✓ Realizar las acciones de frenado, giro y aceleración de forma suave.
- ✓ Si se presenta duda, mantener la calma y actuar de forma prudente.



RECOMENDACIONES PARA LA CONDUCCIÓN DEFENSIVA

9. EVITAR SORPRENDER A LOS DEMÁS CONDUCTORES O ACTORES VIALES, ANTICIPANDO A CUALQUIER EVENTO EVITABLE.

- ✓ Estar siempre preparado para actuar.
- ✓ Informar con las luces, elementos reflectivos o pito sobre nuestra presencia
- ✓ Cualquier conductor puede realizar una acción imprudente o no verte en su punto ciego.
- ✓ Si se transita a las velocidades definidas, será más fácil controlar la motocicleta.
- ✓ Siempre hay que buscar ruta de escape y evitar mantener la mirada en el otro vehículo.
- ✓ Si adelantas por la derecha o no cedes el paso, igualmente eres responsable.
- ✓ Aunque el semáforo este en verde, debes tener precaución.



Fuente: https://images.clarin.com/2014/12/01/Sk27yt8AQx_1200x0.jpg

RECOMENDACIONES PARA LA CONDUCCIÓN DEFENSIVA

10. ASUMIR EN LOS PUNTOS CIEGOS CUALQUIER SORPRESA.

- ✓ Todos los vehículos tiene puntos ciegos.
- ✓ Cuando un vehículo u obstáculo no permita la visibilidad, reducir la velocidad y extremar precaución.
- ✓ Al realizar giros asumir puntos ciegos.



Fuete:<https://media.daimler.com/marsMediaSite/scr/cache/12386719v2tv3/D302687-Actros-1863-LS-with-Active-Brake-Assist-4-and-Sideguard-Assist.jpg>

Fuete:<https://www.interperu.pe/blog/wp-content/uploads/2018/08/international-camiones-carga-puntos-ciegos-consejos.jpg>

RECOMENDACIONES PARA LA CONDUCCIÓN DEFENSIVA

11. CONDUCCIÓN NOCTURNA.

- ✓ Transitar entre un 50% y 70% de la velocidad utilizada con luz solar.
- ✓ Evitar el encandellamiento de los otros vehículos (fijar mirada al costado derecho)
- ✓ Colocar luces bajas en presencia de otros vehículos.
- ✓ Estar atento con la presencia de animales, peatones, objetos peligrosos o cualquier otra situación que sea riesgosa.
- ✓ En caso de sentir sueño o cansancio, se debe realizar pausas activas con mayor frecuencia.
- ✓ Con pavimento mojado o en presencia de lluvia, se deben extremar las medidas.



https://fotos02.formulamoto.es/2012/11/21/646x260/2012-11-21_IMG_2012-11-21_11:24:07_foto_1.jpg

SEGURIDAD VIAL

• SEGURIDAD PASIVA

- ✓ Casco
- ✓ Rodilleras
- ✓ Botas con protecciones
- ✓ Chaqueta con protecciones
- ✓ Guantes adecuados
- ✓ Prendas para lluvia
- ✓ Prendas reflectivas
- ✓ Neck-brace o protector cervical (collarín)



<https://cdn.youngchoppers.com/wp-content/uploads/2018/01/B.-motorcycle-neck-brace.jpg>

SEGURIDAD VIAL

• SEGURIDAD ACTIVA

- ✓ ABS (Sistema Antibloqueo de frenos)
- ✓ Control de tracción
- ✓ Control de presión de neumáticos
- ✓ Suspensiones electrónicas
- ✓ CBS (Sistema de Frenado Combinado)
- ✓ Control de estabilidad
- ✓ Iluminación dinámica
- ✓ Modos de conducción o mapas de motor



SEGURIDAD VIAL

- **MEDIDAS QUE CONTRIBUYEN CON LA SEGURIDAD VIAL**
 - ✓ SOAT
 - ✓ Dispositivos de control de tránsito
 - Reductores de velocidad
 - Semáforos
 - Detección electrónica
 - ✓ Señalización vial
 - ✓ Normas de tránsito específicas



Fuente: <https://telemedellin.tv/wp-content/uploads/2016/10/resalto.jpg>



**L.A.M.A. NO ES SOLO UN GRUPO,
EN L.A.M.A. SOMOS UNA FAMILIA!!!**



COMITÉ DE CAPITANES DE CARRETERA

GRACIAS!!!



COMITÉ DE CAPITANES DE CARRETERA

Contacto:

capitanes.lamabogota@gmail.com

Designed by LANV